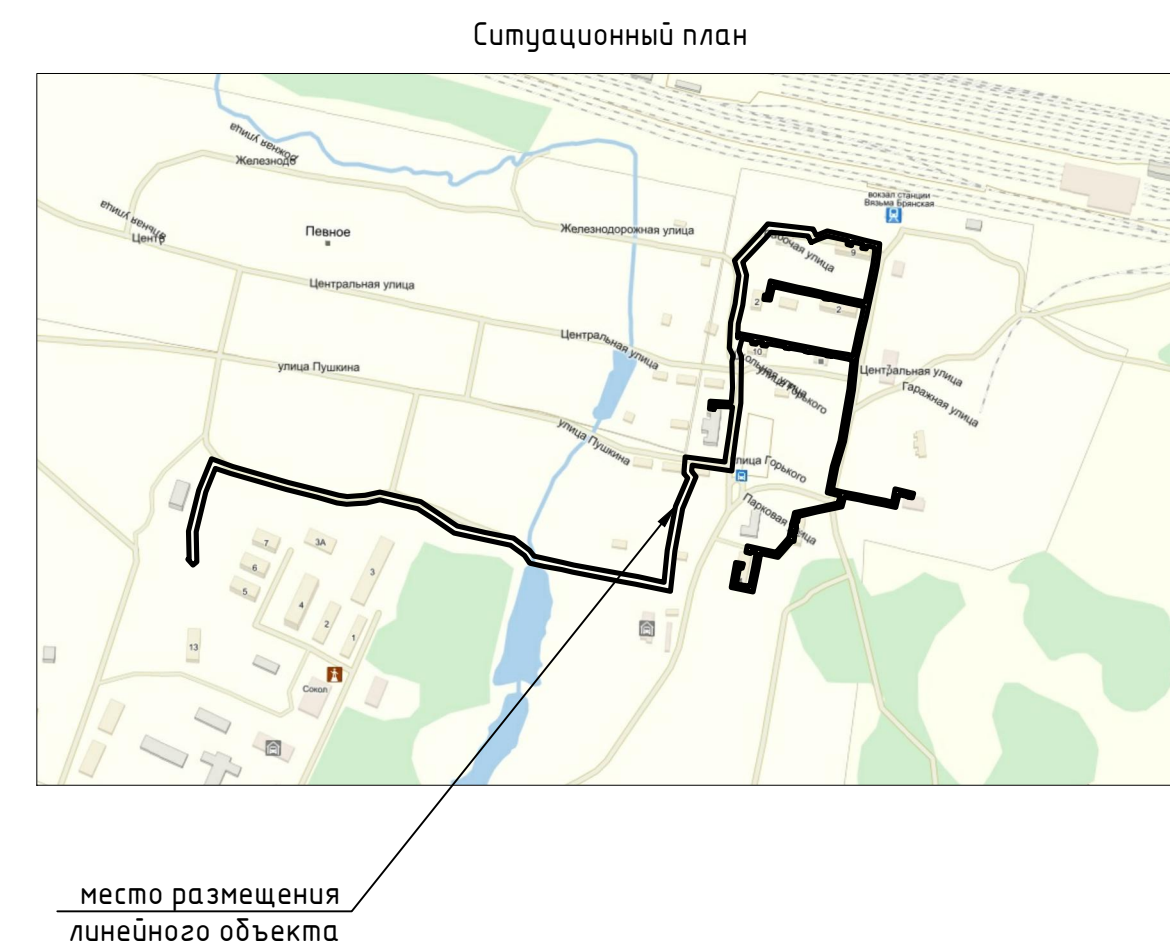


Условные обозначения

- Границы: граница территории, граница населенных пунктов, ось планировочного линейного объекта, границы земельных участков, границы частей земельных участков, красные линии, границы существующих земельных участков, кадастровые номера земельных участков.

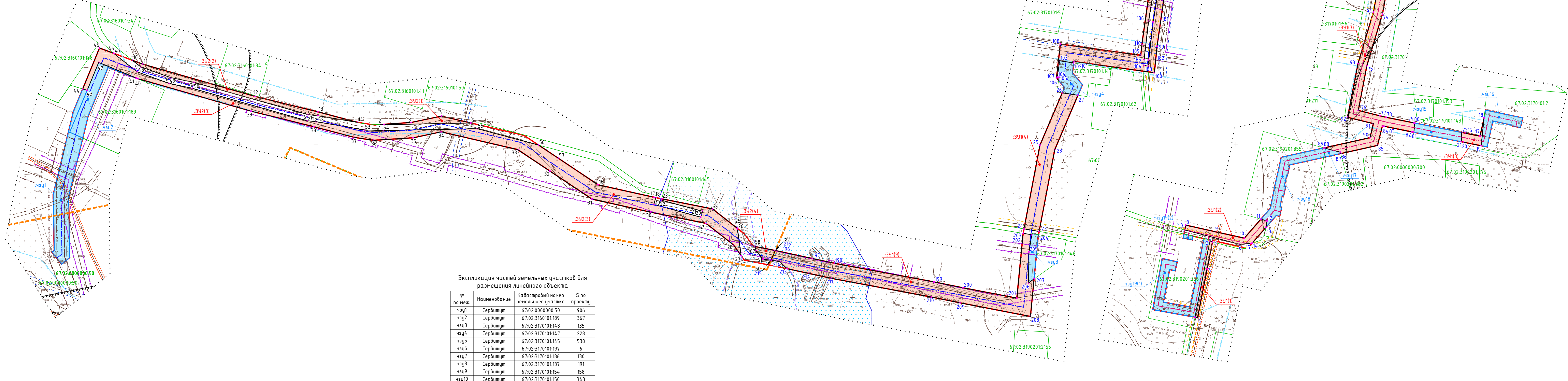
Границы зон с особыми условиями использования территорий

- санитарно-защитная полоса водохранилища, охранный кабельной линии (КЛ), охранный зона существующей линии связи, охранный зона ЭЗП-10кВ, охранный зона существующего газопровода, охранный зона канализации, охранный зона теплотрассы, безаварийная полоса водных объектов, водоохранная зона водных объектов, санитарно-защитная зона коммунальных и складских объектов, промышленных предприятий, объектов энергетики.



Ведомость координат поворотных точек образцового земельного участка 391. Table with columns: Номер, X, Y. Lists coordinates for 166 points around the perimeter of the site.

Ведомость координат поворотных точек образцового земельного участка 392. Table with columns: Номер, X, Y. Lists coordinates for 62 points around the perimeter of the site.



Экспликация частей земельных участков для размещения линейного объекта. Table with columns: № по мек., Наименование, Кадастровый номер земельного участка, № по проекту.

Экспликация земельных участков для размещения линейного объекта. Table with columns: № по мек., Вид разрешенного использования, Категория земель, Местоположение, № по проекту.

- Примечания: 1. Чертеж разработан на топографической съемке, предоставленной Заказчиком. 2. Чертеж не является проектом и не несет ответственности за его содержание.

Project information block including title block, sheet number (1 of 1), and date.